

# FOCUS LOISIRS



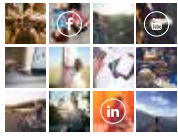
**VOYAGES**  
Séjours à l'étranger



**CROISIÈRES**  
Une détente en mobilité douce



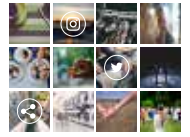
**CULTURE**  
Événements ce printemps



**REAL LIFE.  
REAL STORIES.  
REAL IMPACT.**

*Renforcez votre marque avec User Generated Content:  
Rassemblez, organisez et publiez vos contenus favoris avec **flowbox***

**flowbox**  
GETFLOWBOX.COM



PREMIUM  
  
**FunPlanet**  
 Rennes / Brest / Brig  
 PARTNER  
 PAGE 2

**smartmedia**

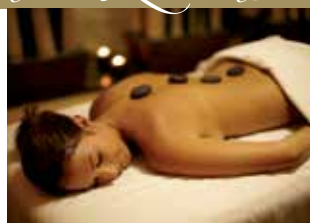
MARS 2017

*Interview*

# REINHOLD MESSNER

**Succès, amitiés et cultures étrangères:  
La légende de l'alpinisme**

*Bienvenue chez vous...*



**BEAU-RIVAGE HOTEL**  
— NEUCHÂTEL —

+41 (0)32 723 15 15  
www.beau-rivage-hotel.ch







## Hôtellerie: découvrir le patrimoine neuchâtelois avec le Beau-Rivage

**Le prestigieux établissement du Beau-Rivage de Neuchâtel propose à sa clientèle des forfaits d'activités aux thèmes variés. Horlogerie, apiculture ou encore histoire de l'absinthe figurent au programme. Une manière d'enrichir son séjour avec la découverte des savoir-faire et traditions propres à la région.**

TEXTE THOMAS PFEFFERLÉ

Situé dans un cadre splendide sur les rives du lac de Neuchâtel et non loin du centre-ville, l'hôtel cinq étoiles Beau-Rivage attire depuis de nombreuses années une clientèle variée. Durant la semaine, l'établissement est surtout fréquenté par des clients professionnels, tels que des entreprises horlogères qui viennent notamment y passer quelques jours pour des séminaires ou conférences. Et pendant les week-ends, ce sont surtout les familles et les touristes privés qui viennent y séjourner. Afin de diversifier son offre et proposer des activi-

tés qui conviennent à tous, le Beau-Rivage a su exploiter la richesse culturelle de sa région. Ainsi, l'établissement propose des forfaits découverte autour de différentes thématiques pour s'immerger dans le patrimoine culturel neuchâtelois.

Neuchâtel est évidemment une région fortement marquée par la tradition horlogère et les savoir-faire qui l'accompagnent. Dans ce sens, le Beau-Rivage propose à ses hôtes deux ateliers d'horlogerie. Le premier, d'une durée d'environ deux heures, permet de découvrir les mécanismes et pièces qui interviennent dans une montre en apprenant à la régler et en travaillant dessus avec l'aide d'un maître horloger. Une activité idéale pour s'immerger dans l'univers horloger le temps de quelques heures. L'atelier, situé devant l'établissement, peut accueillir des groupes allant jusqu'à six personnes.

Pour ceux qui veulent aller plus loin, l'hôtel offre également la possibilité de confectionner sa propre montre. Durant un jour, voire un jour et demi, les participants

choisissent les différentes pièces qui vont constituer leur garde-temps. Guidés par un maître horloger, les néophytes ont ainsi la possibilité de créer une pièce unique pour repartir avec une fois l'atelier terminé. Des repas sont bien sûr compris dans ce forfait et les groupes jusqu'à dix personnes peuvent participer à l'activité.

Dans un tout autre registre, on notera aussi que depuis quatre ans, le Beau-Rivage produit son propre miel. Sur le toit de l'établissement, quatre ruches permettent de produire entre 100 et 120 kg de nectar par année. Si le miel est ainsi produit de manière traditionnelle et locale, les installations s'avèrent des plus modernes. Notamment munies de mini caméras à l'intérieur ainsi qu'à l'extérieur, les ruches high-tech de l'hôtel permettent à ses résidents de suivre précisément les différentes étapes qui interviennent dans la production du miel. Ainsi, alors qu'ils le dégustent au buffet du petit-déjeuner, les clients peuvent assister en direct sur des tablettes à

l'effervescence des ruches. Une manière ludique et interactive de comprendre comment ce produit est obtenu. Il est également possible d'accompagner l'apiculteur sur le toit pour en apprendre davantage et suivre le processus de production de plus près.

La région neuchâteloise est également marquée par un autre produit: l'absinthe. Pour découvrir son histoire, sa mystique et les interdits qui l'ont marquée, le Beau-Rivage propose aussi un atelier autour de ce produit si particulier. Durant une journée ou une demi-journée, les clients ont notamment la possibilité de visiter la nouvelle Maison de l'Absinthe située dans la commune de Môtiers. Un musée neuf et interactif qui propose par ailleurs des dégustations.

On l'aura compris, les portes du Beau-Rivage ne s'ouvrent pas seulement sur un établissement hôtelier de prestige mais également sur le patrimoine culturel de la région et ses différents protagonistes. A découvrir sans tarder.