



BEAU-RIVAGE HOTEL  
— NEUCHÂTEL —

**FORFAITS SÉMINAIRES**

**PAUSES-CAFE**

**LOCATION DE SALLE**

**MATERIEL TECHNIQUE**



## FORFAITS SÉMINAIRES 2018

à partir de 10 personnes

### Formule séminaire journalier

Prestations	Forfait light	Forfait journalier
Location de la salle de conférence	✓	✓
Pause-café matin(*)	Jus d'orange, croissants au beurre, corbeille de fruits	Jus d'orange, sélection de viennoiseries, corbeille de fruits
Pause-café après-midi (*)	-	Jus d'orange, muffin, corbeille de fruits
Business Lunch (*)	Menu du chef 2 plat ou Buffet du chef « light »	Menu du chef 3 plats ou Buffet du chef
Eaux minérales en réunion	1x 75cl.	à discrétion
Technique standard (**)	✓	✓
Service personnalisé tout au long du séminaire	✓	✓
<b>Prix forfaitaire par personne</b>	<b>CHF 98.—</b>	<b>CHF 125.—</b>

(\*) Lors de Business Lunch et des pauses-café, le café, le thé et l'eau minérale sont offerts à discrétion et compris dans le prix.

(\*\*) L'équipement technique standard comprend : 1 écran, 1 beamer, 1 flipchart, blocs-notes, crayons et sous-main.

#### Prix

TVA et service inclus, hors taxe de séjour de CHF 3.— par personne/nuit



BEAU-RIVAGE HOTEL  
— NEUCHÂTEL —

## Formule séminaire avec nuitée

Prestations	Forfait résidentiel light	Forfait résidentiel
Catégorie de chambre pour 1 nuitée	Chambre standard simple	Chambre supérieur simple
Petit déjeuner continental	✓	✓
Pause-café matin(*)	Jus d'orange, croissants au beurre, corbeille de fruits	Jus d'orange, sélection de viennoiseries, corbeille de fruits
Pause-café après-midi (*)	-	Jus d'orange, muffin, corbeille de fruits
Business Lunch (*)	Menu du chef 2 plat ou Buffet du chef « light »	Menu du chef 3 plats ou Buffet du chef
Eaux minérales en réunion	1x 75cl.	à discrétion
Technique standard (**)	✓	✓
Location de la salle de conférence	✓	✓
accès illimité à notre B-SPA	✓	✓
Service personnalisé tout au long du séminaire	✓	✓
<b>Prix forfaitaire par personne</b>	<b>CHF 395.—</b>	<b>CHF 425.—</b>

(\*) Lors de Business Lunch et des pauses-café, le café, le thé et l'eau minérale sont offerts à discrétion et compris dans le prix.

(\*\*) L'équipement technique standard comprend : 1 écran, 1 beamer, 1 flipchart, blocs-notes, crayons et sous-main.

### Prix

TVA et service inclus, hors taxe de séjour de CHF 3.— par personne/nuit



BEAU-RIVAGE HOTEL  
— NEUCHÂTEL —

## N O S P A U S E S - C A F E à l a c a r t e

### Forfait de base

CHF 16. — /pers.

Pause-café permanente + CHF 8.-/pers.

Café, thé

Jus d'orange et pamplemousse

Eau minérale gazeuse et non-gazeuse

Fruits frais de saison

Une gourmandise à choix, selon notre liste ci-jointe :

#### GOURMANDISES à choix

#### Le matin

#### L'après-midi

##### 1) Réveil-matin

sans supplément

sans supplément

Croissants

Pains au chocolat

Pains aux raisins

##### 2) Classique

sans supplément

sans supplément

Cookies aux pépites de chocolat

Mini muffins assortis

Chaussons aux pommes

##### 3) Américain

+ CHF 5.-/pers.

+ CHF 5.-/pers.

Coca-Cola

Donuts

Smarties

##### 4) Côté jardin

+ CHF 6.-/pers.

+ CHF 6.-/pers.

Jus de tomate

Dips de légumes

Sauce cocktail

Guacamole

Taco



BEAU-RIVAGE HOTEL  
— NEUCHÂTEL —

## N O S P A U S E S - C A F E à l a c a r t e

5) Energy  + CHF 8.-/pers.  + CHF 8.-/pers.

Red Bull  
Barres multivitamines  
Pâtes de fruits  
Bananes et kiwis

6) Cool down  + CHF 8.-/pers.  + CHF 8.-/pers.

Pralinés glacés  
Mini Magnum  
Mini cônes glacés

7) Wellness  + CHF 12.-/pers.  + CHF 12.-/pers.

Kombucha  
Corbeille de fruits  
Yogourts  
Bircher Muesli

8) Cheesy  + CHF 12.-/pers.  + CHF 12.-/pers.

Planchette de fromages d'ici et d'ailleurs  
Assortiment de petits pains  
Corbeille de raisins, noix et poires

### 9) A la carte

Corbeille de fruits frais CHF 65. — pièce

Glaces individuelles CHF 5. — pièce

Plateau de fromages CHF 55. — pièce

## LOCATIONS DE SALLE

Salon	Evènement	Prix par jour	Prix par ½ jour	Prix par évènement
<b>Grande Salle</b> 210 m <sup>2</sup> <b>Equipement inclus</b> ▪ Beamer ▪ Ecran ▪ Flipchart	Conférence	CHF 2'200. —	CHF 1'100. —	
	Repas / Cocktail*			CHF 800. —
	Exposition / vente			CHF 3'500. —
<b>½ Grande Salle</b> 105 m <sup>2</sup> <b>Equipement inclus</b> ▪ Beamer ▪ Ecran ▪ Flipchart	Conférence	CHF 1'100. —	CHF 550. —	
	Repas / Cocktail*			CHF 400. —
	Exposition / vente			CHF 1'800. —
<b>Réunion</b> 50 m <sup>2</sup> <b>Equipement inclus</b> ▪ Ecran LCD ▪ Flipchart	Conférence	CHF 850. —	CHF 425. —	
	Repas / Cocktail*			CHF 350. —
<b>Salon I</b> 70 m <sup>2</sup>	Conférence	CHF 650. —	CHF 325. —	
	Repas / Cocktail*			CHF 250. —
	Exposition / vente			CHF 900. —
<b>Le Cellier</b> 39 m <sup>2</sup>	Conférence	CHF 350. —	CHF 175. —	
	Repas / Cocktail*			CHF 150. —
<b>Salon III</b> 47 m <sup>2</sup>	Conférence	CHF 400. —	CHF 200. —	
	Repas / Cocktail*			CHF 180. —
	Exposition / vente			CHF 700. —
<b>Salon IV</b> 40 m <sup>2</sup>	Conférence	CHF 450. —	CHF 225. —	
	Repas / Cocktail*			CHF 195. —
	Exposition / vente			CHF 750. —

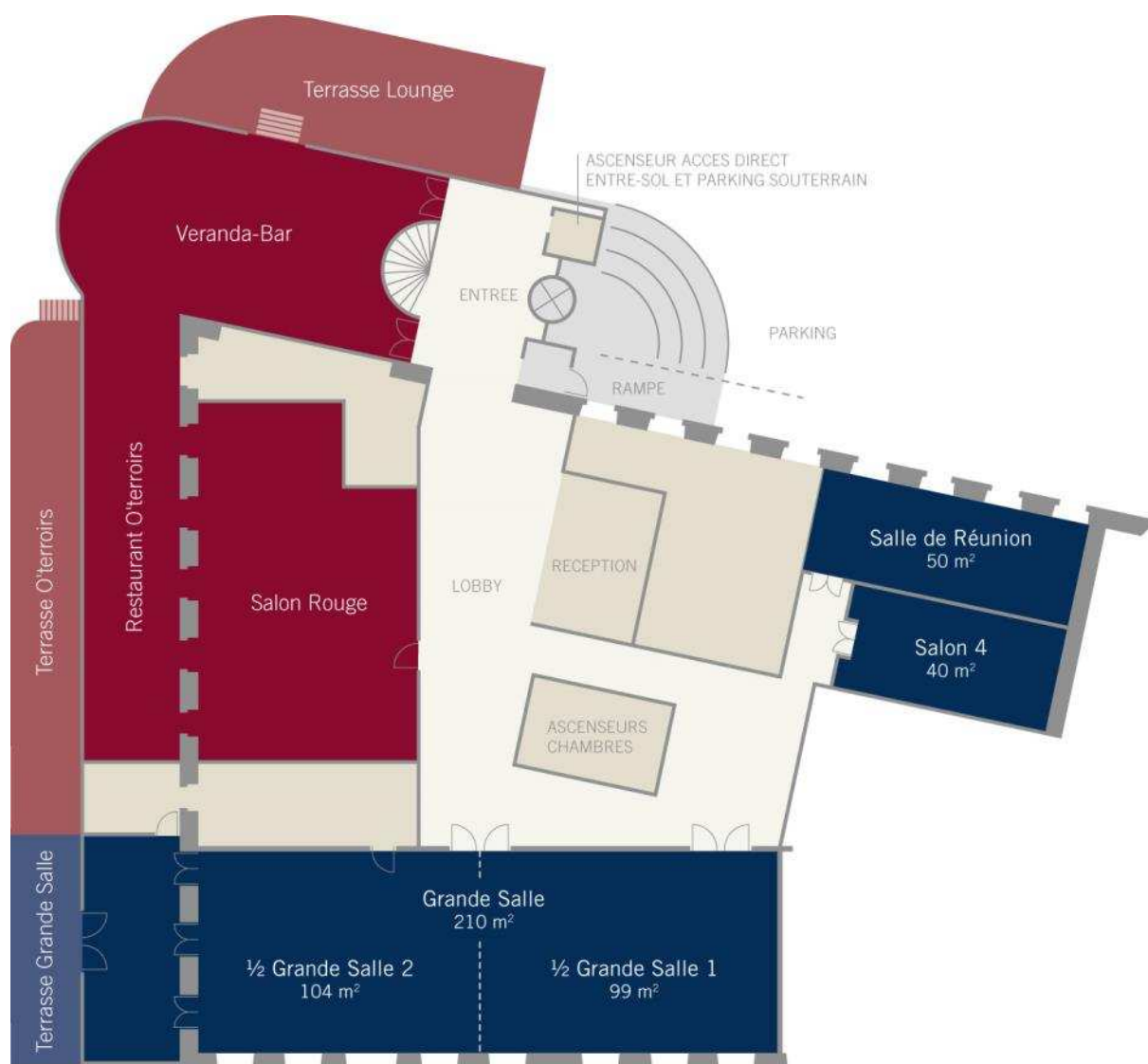
\* Pour les repas et cocktails, la location est offerte à partir des chiffres d'affaire F&B suivants :

Grande salle	CHF	5'000. —
½ Grande salle	CHF	2'500. —
Réunion	CHF	1'000. —
Salon I	CHF	700. —
Salon III, IV, le Cellier	CHF	500. —



# BEAU-RIVAGE HOTEL

— NEUCHÂTEL —



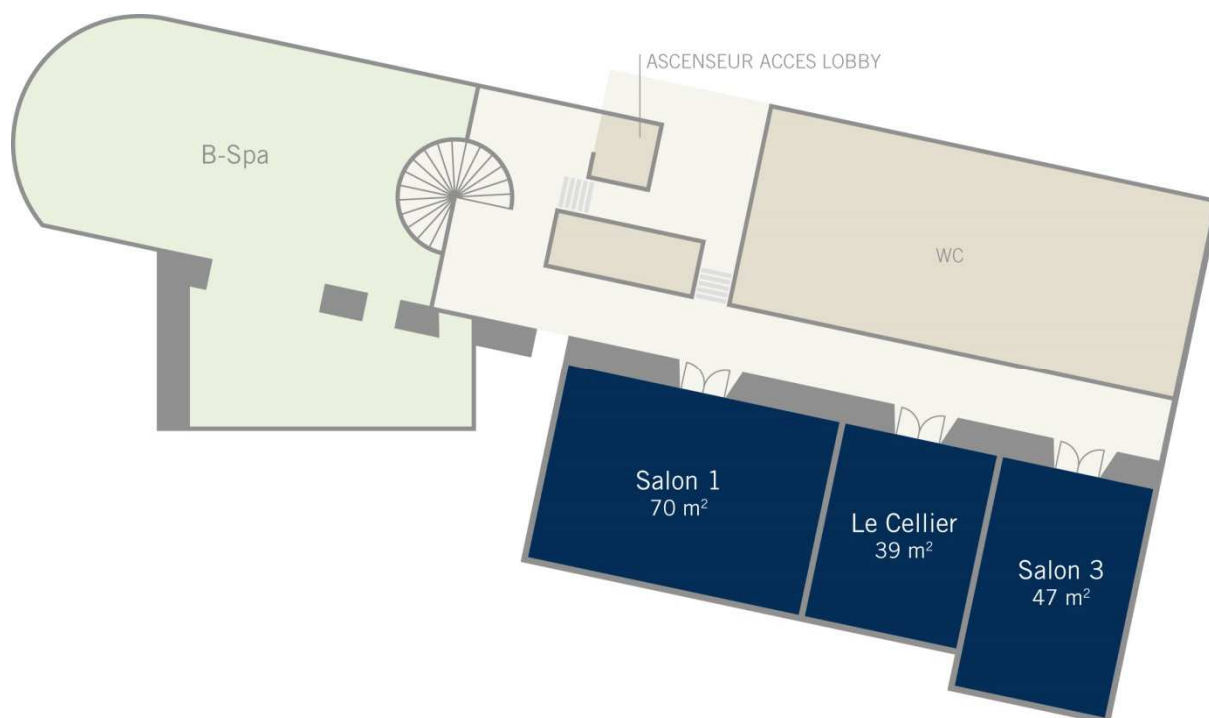
## Capacité maximum Maximum Capacity

	Grande Salle	1/2 Grande Salle 1 ou 2	Salle de Réunion	Salon 4
Table ronde Round table 8 pers	150	48	–	16
Table rectangulaire Oblong	–	–	20	–
Repas avec danse Dinner danse	130	–	–	–
Cocktail	300	100	–	15
Conférence théâtre Theatre style	200	80	–	24
Conférence école Classroom style	100	50	–	18
Conférence U U-shape	45	25	–	–
Dimensions et surface Size-metres	24.7x8.5m=210m <sup>2</sup>	1) 11.9x8.3=99m <sup>2</sup> 2) 12.5x8.3=104m <sup>2</sup>	11.5x4.4m=50m <sup>2</sup>	40m <sup>2</sup>
Hauteur Height	3.60m	3.60m	3.60m	3.60m



# BEAU-RIVAGE HOTEL

— NEUCHÂTEL —



## Capacité maximum Maximum Capacity

	Salon 1	Le Cellier	Salon 3
Table ronde Round table 8 pers	40	–	32
Table rectangulaire Oblong	24	13	20
Repas avec danse Dinner danse	18	–	–
Cocktail	30	20	20
Conférence théâtre Theatre style	40	–	30
Conférence école Classroom style	30	–	24
Conférence U U-shape	18	–	16
Dimensions et surface Size-metres	10x7 m = 70 m <sup>2</sup>	7.1x5.6 = 39 m <sup>2</sup>	8.4x5.6 m = 47 m <sup>2</sup>
Hauteur Height	2.50 m	2.50 m	2.50 m



## LOCATION DE MATERIEL TECHNIQUE

(Par article et par jour)

Ecran 2 X 2 m	CHF 75. —
Ecran 4 X 3 m	CHF 150. —
Flipchart	CHF 55. —
Pinboard	CHF 55. —
Rétroprojecteur	CHF 50. —
Beamer 3200 ANSI Lumens	CHF 150. — / CHF 60. — de l'heure
Ecran LCD 132cm	CHF 150. —
Notebook avec souris sans fil	CHF 150. —
Sonorisation pour PC	CHF 50. —
Téléphone de conférence	CHF 150. —
Télécommande PC avec pointeur laser	CHF 50. —
Micro sans fil	CHF 90. —
Pupitre d'orateur avec micro et éclairage	CHF 150. —
Podium	CHF 400. —
Piste de danse	CHF 400. —
Photocopies	CHF —.50 pièce
Photocopies couleur/transparent	CHF 2. — pièce
Paquet de 500 feuilles blanches	CHF 15. — pièce